



## Beitrittserklärung

- Ich möchte dem Förderverein beitreten und werde durch eine Einzugsermächtigung meinen Mitgliedsbeitrag von jährlich 15 € oder \_\_\_\_\_ € leisten.
- Ich möchte die lebenslange Mitgliedschaft erlangen durch Entrichtung eines **Einmalbeitrages** von 225 €.
- Ich entrichte zur Unterstützung der Ziele des Fördervereins eine einmalige Spende von \_\_\_\_\_ €.
- Ich bin mit der jederzeit widerruflichen Abbuchung meines Jahresbeitrags/Einmalbetrages/meiner Spende von meinem Konto einverstanden.

Wenn Sie unsere Projekte finanziell unterstützen, können Sie Ihren Beitrag als Spende geltend machen.

\_\_\_\_\_  
Name, Vorname

\_\_\_\_\_  
Geburtstag

\_\_\_\_\_  
Strasse

\_\_\_\_\_  
PLZ/Ort

\_\_\_\_\_  
E-mail

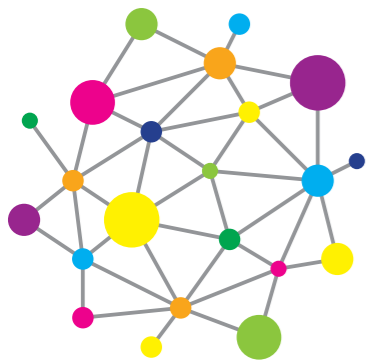
\_\_\_\_\_  
Tel, Fax

\_\_\_\_\_  
Geldinstitut

\_\_\_\_\_  
IBAN

\_\_\_\_\_  
Ort, Datum

\_\_\_\_\_  
Unterschrift



GYMNASIUM  
BALINGEN

F Ö R D E R N

Der Förderverein des Gymnasiums Balingen wurde 1958 gegründet.

Leitbild des Vereins sind finanzielle Förderungen und Zuschüsse von Projekten und Arbeitsgemeinschaften, welche nicht von der Schule getragen werden:

- Technische Anschaffungen, Geräte und Mobiliar
- Literatur / Fachzeitschriften Mediathek
- Im Bedarfsfall Bezuschussung einzelner Schülerinnen und Schüler zur Möglichkeit zur Teilnahme an Klassen- und Studienfahrten
- Fahrgeldzuschüsse einzelner AGs
- Zuschüsse zu Schulveranstaltungen, z. B. zur Kulturnacht

**Mehr Informationen:**  
[foerderverein-gymnasium-balingen.de](http://foerderverein-gymnasium-balingen.de)

**Vorsitzender**  
Jürgen Reichart  
Telefon 07433 260 29 20  
[info@roma-strickstoffe.de](mailto:info@roma-strickstoffe.de)

**Geschäftsstelle**  
Sekretariat Gymnasium  
Gymnasiumstraße 31  
72336 Balingen

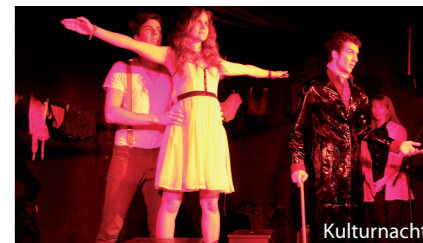
**Bankverbindung**  
Sparkasse Zollernalb  
Konto-Nr. 24034416  
BLZ 653 512 60  
IBAN: DE81 6535 1260 0024 034416



Mediathek



Musik AG



Kulturnacht